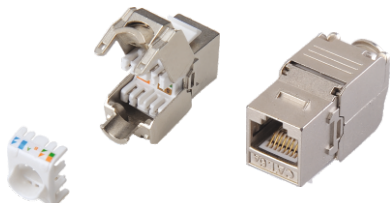


Moduł Keystone RJ-45



Kat.	Kod produktu	EAN
5E	26586	5907690132255
6	26587	5907690132279

Moduł Keystone RJ-45 ekranowany



Kat.	Kod produktu	EAN
6	26590	5907690132231
6A	26591	5907690132224

Adaptor mocowania typu Keystone pod złącze FF



Rodzaj FF	Kod produktu	EAN
do 1 GHz	26687	5907690133436
do 3 GHz	27032	5907690133443

Moduł Keystone RJ-45 przekręcany



Kat.	Kod produktu	EAN
5E	26588	5907690132248
6	26589	5907690132262

Moduł Keystone - łącznik RJ-45



Kat.	Kod produktu	EAN
5E	26581	5907690132286
6	26582	5907690132293

Adaptor mocowania typu Keystone pod adaptor SC



Kat.	Kod produktu	EAN
-	26580	5907690132200

Moduły keystone służą do budowy w systemie modułowym punktów abonenckich (w wersji natynkowej i podtynkowej) oraz pól krosowych w instalacjach wewnętrznych poziomych i pionowych, w sieciach teleinformatycznych. Dzięki zastosowaniu specjalnych, uniwersalnych mocowań można je montować w dowolnych elementach takich jak: puste modułowe panele krosowe, pudełka ścienna, podłogowe, ramki oraz w wielu akcesoriach systemu Mosaic. Rozwiązanie beznarzędziowe pozwala na zmontowanie bez konieczności użycia specjalnych narzędzi. Proces instalacyjny jest szybki i komfortowy (zarobienie takich gniazd zajmuje 1/3 czasu standardowego wykonania opartego o system narzędziowy).

	Moduł Keystone RJ-45		Moduł Keystone RJ-45 przekręcany		Moduł Keystone RJ-45 ekranowany	
	5E	6	5E	6	6	6A
kategoria						
klasa - pasmo	D / 100MHz / 1Gb/s	E / 250MHz / 1Gb/s	D / 100MHz / 1Gb/s	E / 250MHz / 1Gb/s	E / 250MHz / 1Gb/s	EA / 500MHz / 10Gb/s
ekran	nie				tak	
rodzaj	beznarzędziowy					
korpus materiał	tworzywo ABS zgodny z wymogami UL 94 V-0				odlew cynkowy	
gniazdo - trwałość	ok.750 cykli					
gniazdo - materiał styków	fosforobraz					
złącze - przyjmuje przewody	22-24/26 AWG (druć/linka)					
złącze - materiał noży	fosforobraz					
złącze - schemat rozszycia	568A / 568B					
maks.wartość prądu	1,5A					
wysokość (mm)	21		25		21	
szerokość (mm)	16		16		17	
głębokość (mm)	38		33		39	
temp.pracy	-10 C do +60 C					